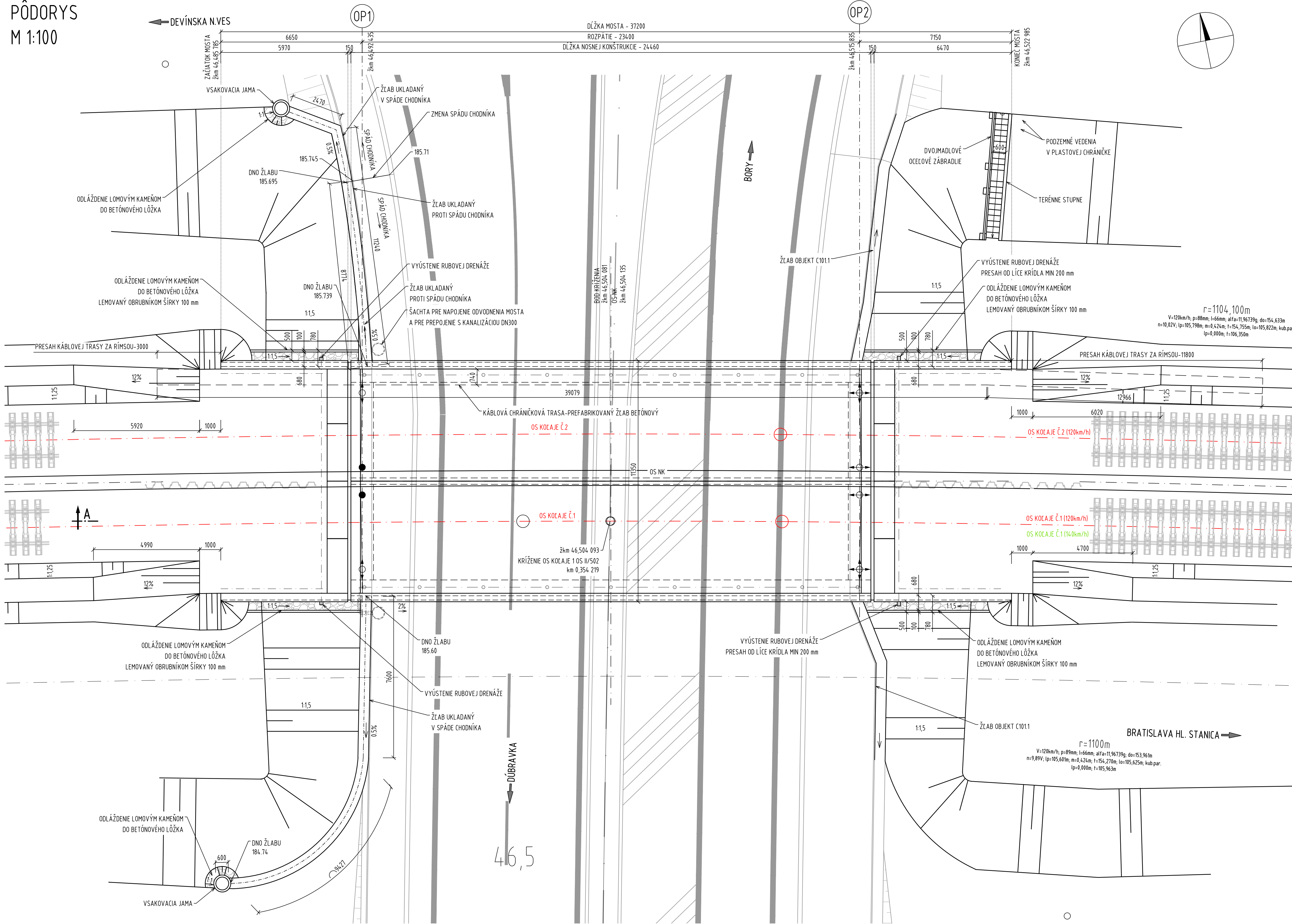
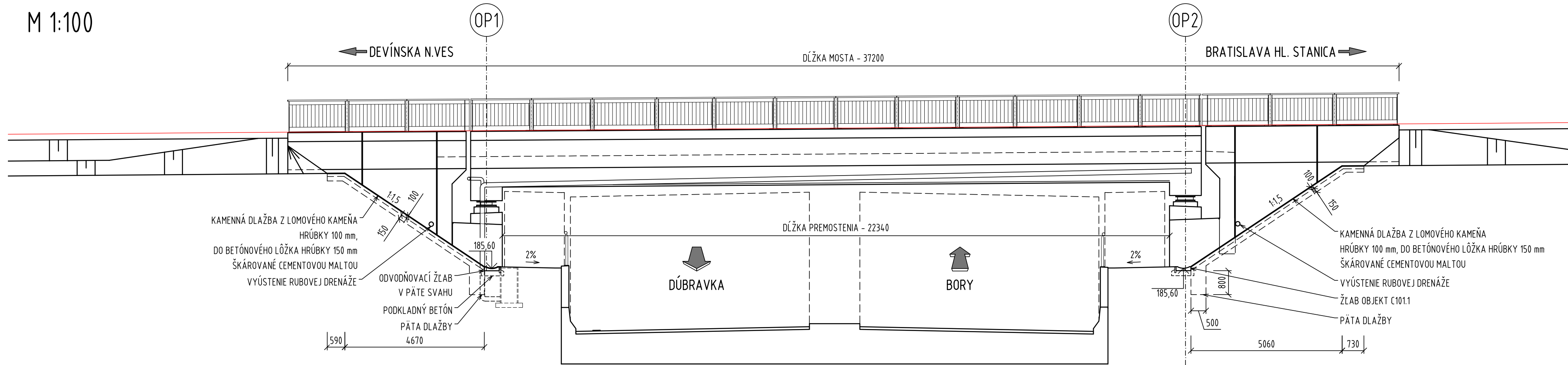


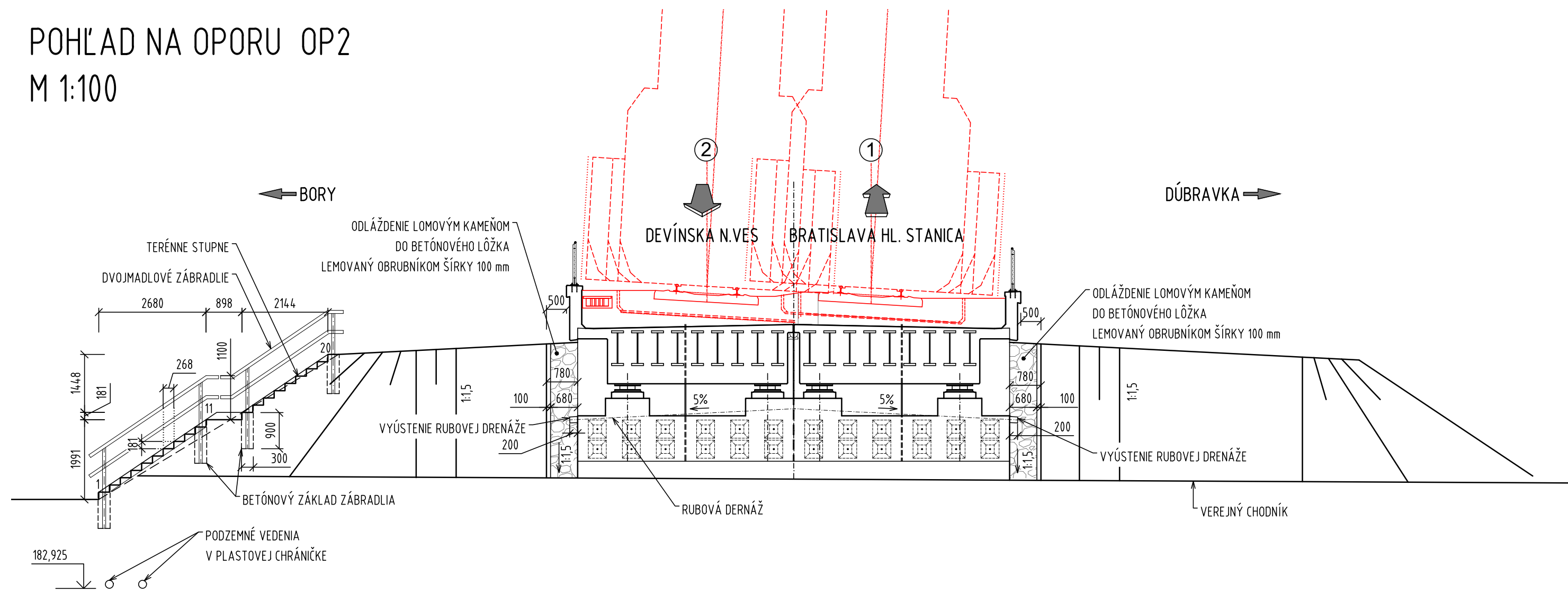
PÔDORYS
M 1:100



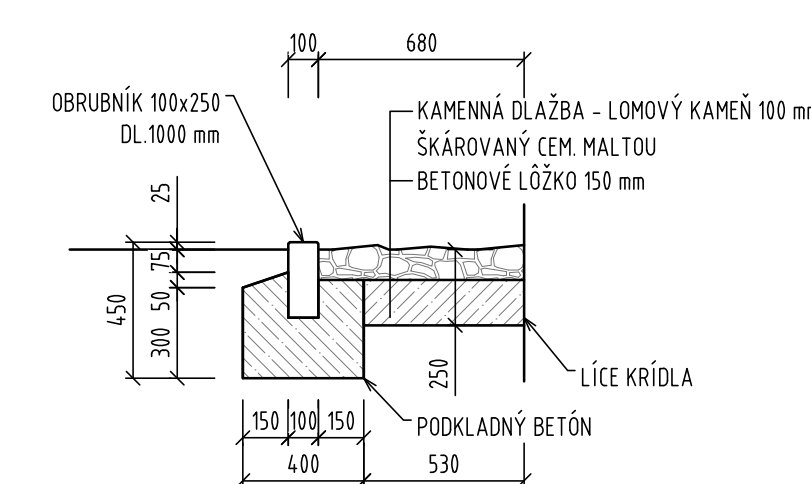
POHĽAD ZO STRANY DÚBRAVKA
M 1:100



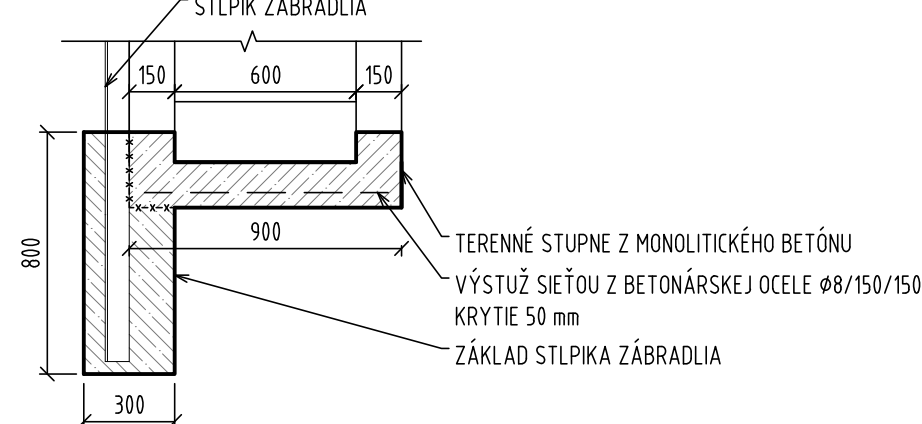
POHĽAD NA OPORU OP2
M 1:100



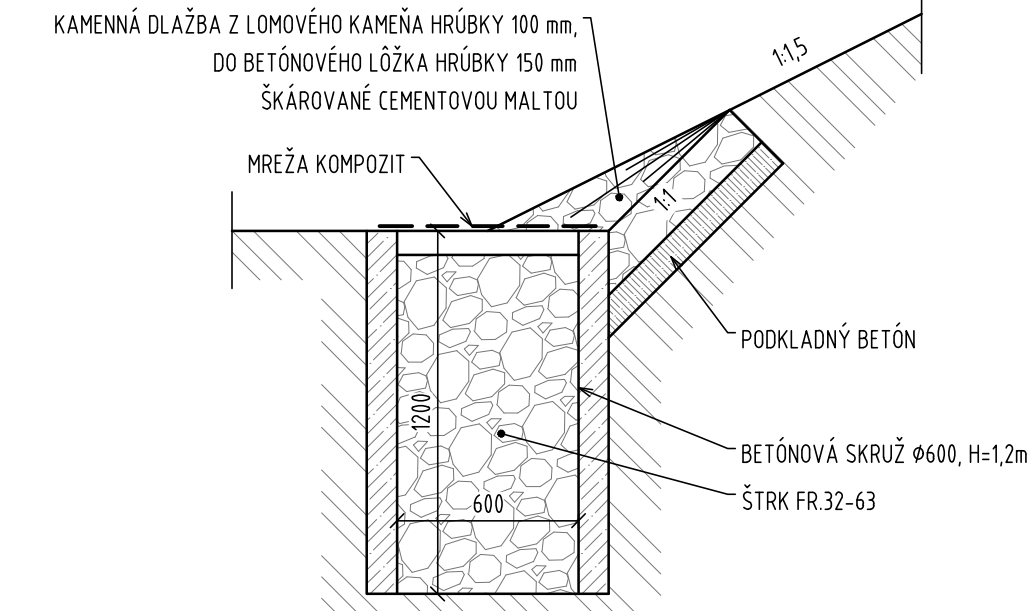
DLAŽBA PRI KRÍDLE
M 1:25



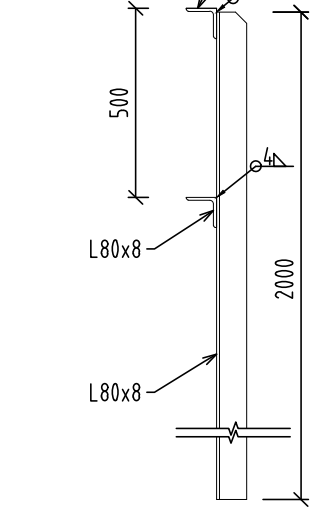
TERÉNNÉ STUPNE
M 1:25



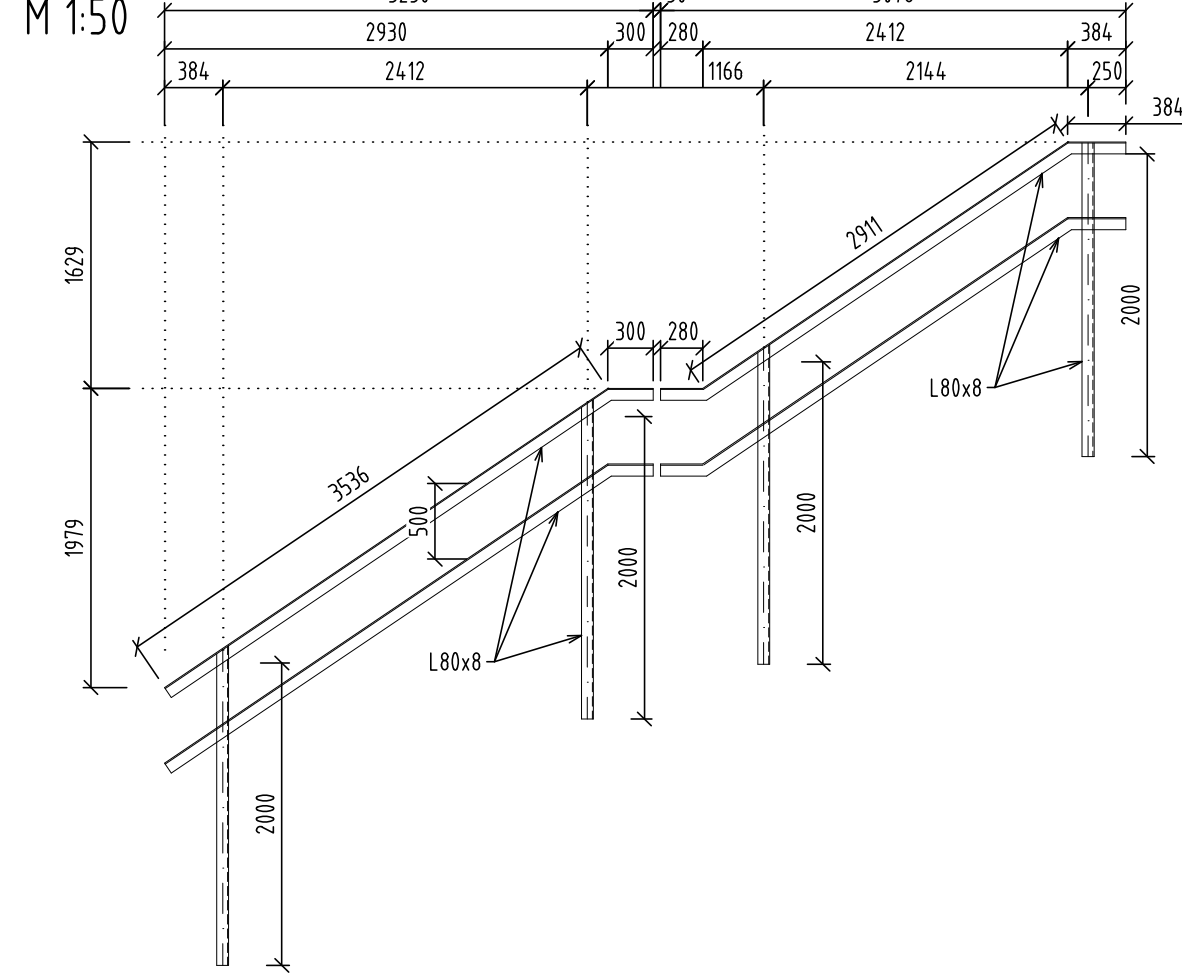
REZ VSAKOVACOU JAMOU
M 1:25



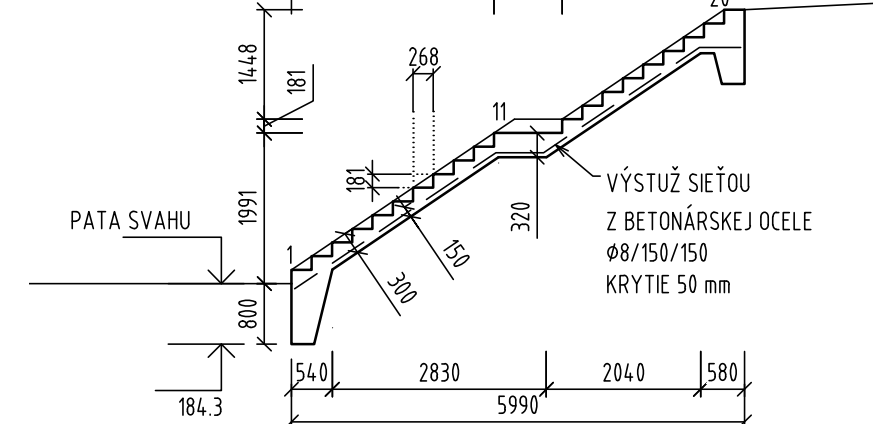
REZ ZÁBRADLÍM
M 1:20



POHĽAD NA ZÁBRADLIE PRI TERÉNNÝCH STUPŇOCH PRI OP2



REZ TERÉNNÝMI STUPŇAMI
M 1:100



OZNAČENIE A MNOŽSTVO POUŽITÝCH MATERIÁLOV

TYP KONŠTRUKCIE	MATERIÁL	VÝMERY
PODKLADNÝ BETÓN PRE DLAŽBU, PÁTY	C25/30-XF1,(SK)-C11,0-Dmax22-S3	4,7 m³
PODKLADNÝ BETÓN PRE OBRUBNÍKY	C25/30-XF2,(SK)-C11,0-Dmax22-S3	3,1 m³
PODKLADNÝ BETÓN PRE ŽLAB	C12/15-XF1,(SK)-C11,0-Dmax22-S3	4,7 m³
DLAŽBA Z LOMOVÉHO KAMEŇA	TRIEDA I. PODĽA STN 1860.	22 m²
OBRUBNÍKOVÉ TVÁRNICE 100x250	BETÓN	28 m
ŠKÁROVACIA MALTA	MC	0,5 m³
ŽLABOVÉ TVÁRNICE	BETÓN	29 m
VSAKOVACIE JAMY	BETÓNOVÁ SKRUŽ Ø600, H=1,2m	2 ks
VSAKOVACIE JAMY-ŠTRK	ŠTRKOM FR.32-63	0,7 m³
REVÍZNE SCHODY, ZÁKLAD PRE ZÁBRADLIE	C30/37-XC4,XF2,(SK)-C10,4-Dmax22-S3	2,5 m³
REVÍZNE SCHODY VÝSTUŽ	B500B	35 kg
ZÁBRADLIE DVOJMDLOVÉ	S235J0	222kg, 7,2 m²

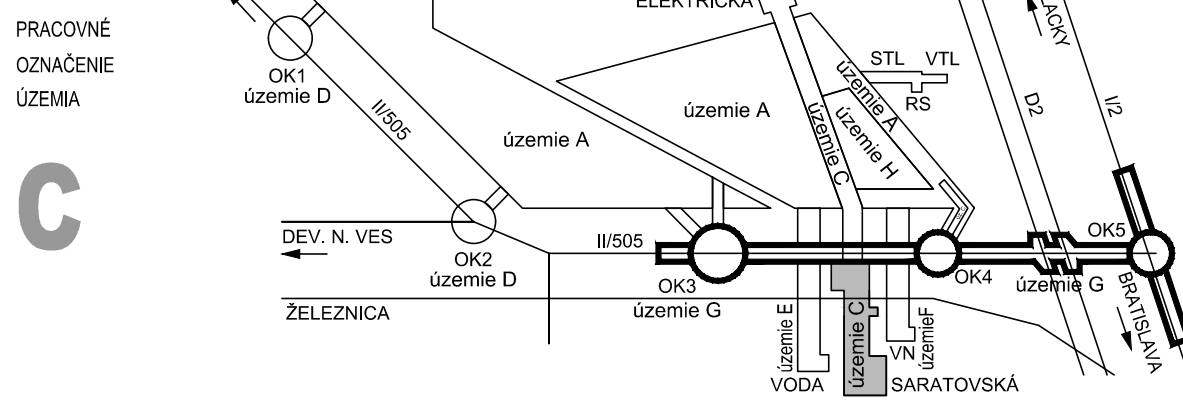
POZNÁMKY

- ŠKÁROVACIA HMOTA ODLNÁ VOĽ VODE A MRAZU
- ŠKÁROVACIA HMOTA V BLÍZKOSTI CHODNÍKA ODLNÁ VOĽ VODE A ROZMRAZOVACÍM PROSTREDKOM.
- PRE PROTIKORÓZNU OCHRANU ZÁBRADLIA POZRI TECHNICKÚ SPRÁVU.
- ZÁKLAD STĹPIKA ZÁBRADLIA PRI TERÉNNÝCH SCHODOCH UKONČÍ STRECHOVITE OD STĹPA.
- PRI VÝKYPE PRE SCHODY VENOVAŤ POZORNOSŤ PRELOŽENÝM KÁBLOM V CHRÁŇKÉ!

ZMENY DOKUMENTÁCIE			
Index	Datum	Meno - Podpis	Text zmeny



RIEŠENÁ ZÓNA Nové dopravné prepojenie II/505 s MČ Dúbravka



Manžar projektu:	Ing. Ján Kudrín		
Hlavný inžinier projektu:	Ing. Marek Šmalák		
Zodpovedný projektant objektu:	Ing. Gábor Szabó, PhD.		
Návrhol - vypracoval:	Ing. Gábor Szabó, PhD.		
Kontroloval:	Ing. Matúš LUKÁ		
Miesto stavby	Bratislava	Oblasť	Bratislava IV
Investor - stavebník			
Stavba	Nové dopravné prepojenie II/505 s MČ Dúbravka		
Objekt (stavby)	C201 Žel. most na trati Bratislava hl.st. - Kúty v žkm 46.504 nad predĺžením Saratovskej		
Názov projektu	Terénne úpravy		
Digitálny výkres projektu	1514_DRS_C201_14_7_Terénne úpravy.dwg		
Generálny riaditeľ	Ing. Slavomír Podmanický		
Základové číslo	1514		
Datum	04/2017		
Stupeň - účel	DRS		
Počet A4	10X4(4/2)		
Mierka	1:100		
Časť	E		
Príloha	14.7		